



Pusch[®]

There is no substitute for quality

STERI-SAFE_{wave}



Le porte-fraises STERI-SAFEwave en résine médicale avec des avantages convaincants:

- Aptitude au nettoyage documentée et validée
- Rangement simultané d'instruments FG et CA
- Construction ouverte pour une meilleure circulation dans le cadre d'un retraitement optimal et efficace
- Résine médicale pouvant être désinfectée et stérilisée avec toutes les mesures de retraitement dans les cabinets dentaires
- Anse de sécurité précise pouvant être orientée et bloquée pour une utilisation aisée
- Codage couleur par des traits de silicone en 5 couleurs différentes
- Stabilité antidérapante grâce aux traits de silicone couleur



Pour
CA et FG

Le porte-fraises STERI-SAFEwave - meilleur en termes d'utilisation, de sécurité et d'hygiène.

• le STERI-SAFE_{wave} universel

La nouvelle construction wave de ce porte-fraises modern qui peut être stérilisé permet le maniement sûr des instruments avec tiges FG et CA de longueurs standards avant, pendant et après le traitement des patients. De la préparation jusqu'au polissage final vous disposez toujours des instruments avec les deux tiges clairement arrangés à portée de la main sur ce porte-fraises.

- max. 14 instruments avec tige FG d'une longueur totale de 19 mm à 24 mm
- max. 12 instruments avec tige CA d'une longueur totale de 22 mm à 30 mm

• le STERI-SAFE_{wave} sûr

L'anse de sécurité à l'état fermé est bloquée et protège les instruments avec tiges CA et FG de tomber, bien sûr aussi durant le procès de retraitement. Rabattre l'anse de sécurité vers l'arrière pour prélever les instruments.

• le STERI-SAFE_{wave} systématisé

Le STERI-Safewave vous offre la possibilité d'un codage couleur. Les traits en silicone disponibles dans 5 couleurs ont un double avantage. Outre le codage couleur, les traits en silicone garantissent un antidérapant.

Traits en silicone de rechange



Art.-No. FC 01 rouge



Art.-No. FC 03 vert



Art.-No. FC 02 jaune



Art.-No. FC 04 bleu



Art.-No. FC 05 noir

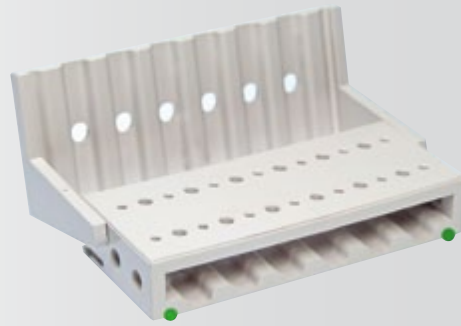


• le STERI-SAFE_{wave} hygiénique

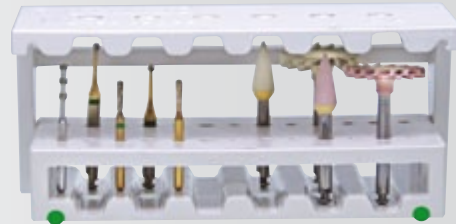
Dans le cadre du procès de retraitement vous profitez de la résine médicale STERI-Safewave, qui peut être désinfecté et stérilisé et d'autre part de la possibilité de l'intégrer aux concepts d'hygiène existants en raison de ses dimensions (conditionnement/conteneur à articles stériles).

• le STERI-SAFE_{wave} validé

L'aptitude au nettoyage du porte-fraises STERI-SAFE_{wave} en combinaison avec les instruments médicaux BUSCH précontaminés a été validée par un institut externe.



Dimension: L 76mm x B 30mm x H 33mm



construction wave appropriée aux instruments avec tiges CA et FG



Art.-No. 5773 avec trait en silicone vert



Art.-No. 5773 traits en silicon rouge

Art.-No. 5773 traits en silicon vert

Art.-No. 5773 traits en silicon jaune

Art.-No. 5773 traits en silicon bleu

Art.-No. 5773 traits en silicon noir



persistant aux produits de désinfection



autoclavable à 134°C



persistant aux laveurs désinfecteur thermique



peut être stérilisé à la chaleur sèche à 180°C



persistant aux bains à ultrasons



peut être mis au chemiclave

